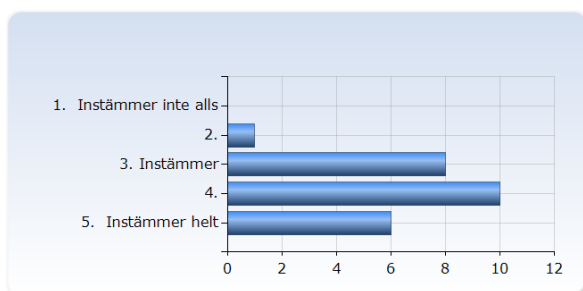


## Akpa II mom II H20

Antal respondenter: 88  
Antal svar: 25  
Svarsfrekvens: 28,41 %

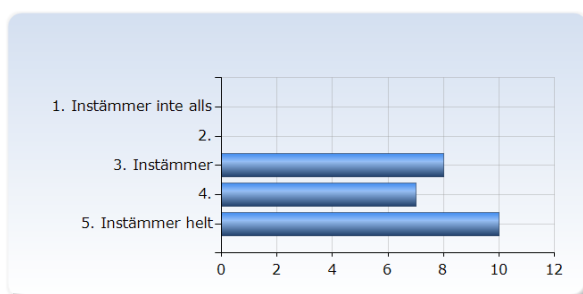
### 1. Överlag är jag nöjd med kursen.

Överlag är jag nöjd med kursen.	Antal svar
1. Instämmer inte alls	0 (0,0%)
2.	1 (4,0%)
3. Instämmer	8 (32,0%)
4.	10 (40,0%)
5. Instämmer helt	6 (24,0%)
Summa	25 (100,0%)



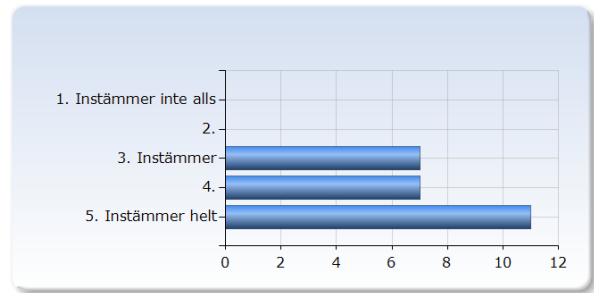
### 2. Kursens ämnesinnehåll var relevant för att jag skulle uppnå de förväntade studieresultaten.

Kursens ämnesinnehåll var relevant för att jag skulle uppnå de förväntade studieresultaten.	Antal svar
1. Instämmer inte alls	0 (0,0%)
2.	0 (0,0%)
3. Instämmer	8 (32,0%)
4.	7 (28,0%)
5. Instämmer helt	10 (40,0%)
Summa	25 (100,0%)



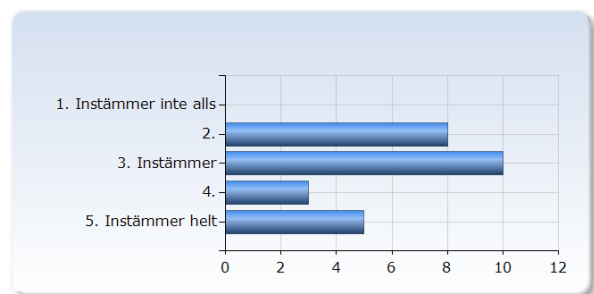
### 3. Undervisningen gav mig goda förutsättningar att uppnå de förväntade studieresultaten.

Undervisningen gav mig goda förutsättningar att uppnå de förväntade studieresultaten.	Antal svar
1. Instämmer inte alls	0 (0,0%)
2.	0 (0,0%)
3. Instämmer	7 (28,0%)
4.	7 (28,0%)
5. Instämmer helt	11 (44,0%)
Summa	25 (100,0%)



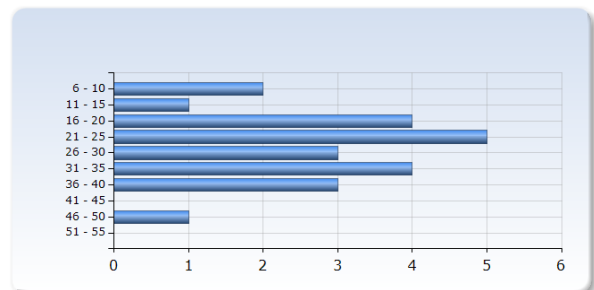
### 4. Examinationen/-erna prövade hur väl jag uppnått de förväntade studieresultaten.

Examinationen/-erna prövade hur väl jag uppnått de förväntade studieresultaten.	Antal svar
1. Instämmer inte alls	0 (0,0%)
2.	8 (32,0%)
3. Instämmer	10 (40,0%)
4.	3 (12,0%)
5. Instämmer helt	5 (20,0%)
Summa	26 (104,0%)



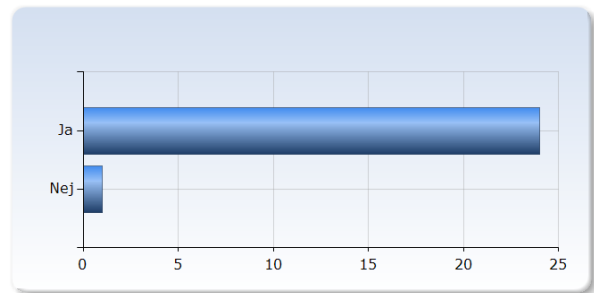
### 5. I genomsnitt har jag per vecka lagt ner ungefär följande antal timmar på kursen (sammanlagd tid inklusive självstudier)

I genomsnitt har jag per vecka lagt ner ungefär följande antal timmar på kursen (sammanlagd tid inklusive självstudier)	Antal svar
6 - 10	2 (8,7%)
11 - 15	1 (4,3%)
16 - 20	4 (17,4%)
21 - 25	5 (21,7%)
26 - 30	3 (13,0%)
31 - 35	4 (17,4%)
36 - 40	3 (13,0%)
41 - 45	0 (0,0%)
46 - 50	1 (4,3%)
51 - 55	0 (0,0%)
Summa	23 (100,0%)



## 6. Jag har deltagit vid seminarietillfällena

Jag har deltagit vid seminarietillfällena	Antal svar
Ja	24 (96,0%)
Nej	1 (4,0%)
Summa	25 (100,0%)





**9. Kursens deltagare var indelade i basgrupper. För seminarierna ombads ni dock att aktivt välja att medverka i en grupp, bland annat på grund av att alla studenter inte är aktiva, och för att begränsa antalet studenter per seminariefälle. Var detta en bra idé eller skulle seminarierna istället följt basgruppernas indelning?**

Kursens deltagare var indelade i basgrupper. För seminarierna ombads ni dock att aktivt välja att medverka i en grupp, bland annat på grund av att alla studenter inte är aktiva, och för att begränsa antalet studenter per seminariefälle. Var detta en bra idé eller skulle seminarierna istället följt basgruppernas indelning?

	<b>Antal svar</b>
En bra idé	20 (80,0%)
Man borde följt basgruppernas indelning	5 (20,0%)
Summa	25 (100,0%)

